



ROBUST | Plastics

Automotive Solutions





Das Unternehmen

- Gründung 1874
- Lange Tradition mit hohem Bekanntheitsgrad
- Leistungsstarke Gruppe
- Mehrere Produktionsstandorte in CEE
- Internationales Kundenportfolio
- ISO 9001, ISO/TS 16949
- Preferred Supplier der Automobilindustrie

The Company

Founded in 1874

Long tradition with a high level of customer awareness

High-performance group

Various production sites in CEE

International customer portfolio

ISO 9001, ISO/TS 16949

Preferred supplier to the automotive industry

Ressourcen

- Entwicklung
- Konstruktion
- Werkzeugentwicklung und -bau
- Mechanisches Assembling von Komponenten und kompletten Einheiten
- Qualitätssicherung
- Logistikabwicklung
- Enges Vertriebsnetz

Resources

Development

Design

Mould design and manufacture

Mechanical assembly of components and complete units

Quality assurance

Logistics processing solutions

Tight-knit distribution network

Produktentwicklung

- CAD-Entwicklung
- Einbringung von Branchen-Know-how
- Zukunftsweisende Kunststoff-Technologien
- Umfassende Kompetenz aus einer Hand
- Serviceleistung und Flexibilität

Product Development

CAD development

Incorporating industry expertise

Pioneering plastics technologies

Comprehensive competence in one hand

Service and flexibility



Production Technologies

Injection moulding:

Mould design and manufacture

More than 100 injection moulding machines with a clamping force of 20 t to 3,400 t

Shot weights up to 25 kg

Multi-component injection moulding

Inmould labelling

Insert moulding using robotic systems

Gas injection moulding

Blow moulding:

More than 20 single and multiple blow moulding machines

Component volumes 0.05 l to 300 l

3-layer coextrusion

Complex geometries

Other processes:

Coating and flock coating with partners

Repeat automation

Ultrasonic welding, high frequency welding, hot-stamping

Printing

Automatic and manual assembly work

Open for new technologies



Produktions-technologien

Spritzguss:

- Werkzeugentwicklung und -bau
- Über 100 Spritzgussmaschinen von 20 t bis 3.400 t Schließkraft
- Spritzgewichte bis 25 kg
- Mehrkomponenten-Spritzguss
- Folienhinterspritzen (IML)
- Einlegetechnik über Robotersysteme
- Gasinnendruckverfahren

Hohlkörperextrusion:

- Über 20 Einfach- und Mehrfachblasformmaschinen
- Teilevolumen 0,05 l bis 300 l
- 3 Schicht-Coextrusion
- Komplexe Geometrien

Weitere Prozesse:

- Lackierung und Beflockung mit Partnern
- Nachfolgeautomation
- Ultraschallschweißen, Hochfrequenzschweißen, Heißprägen
- Bedruckung
- Automatische und manuelle Montagearbeiten
- Offen für neue Technologien





Außenspiegelgehäuse
Exterior mirror housings



Hochglanzblende
High-gloss bezel



Scheinwerfergehäuse
Headlight housing



Instrumententafel
Instrument panels



Luftführung
Air duct component



Gepäckraumverkleidung
Trunk compartment component



Türinnenverkleidung
Door panel



Mittelkonsole
Centre console



Durchlade
Loadthrough

Customer References

Exterior:

Exterior mirror housings

Audi, Daimler, GM, Hyundai,
Kia, Suzuki, VW

High-gloss bezels with glass optic

Jaguar

Headlight housings

Audi, BMW

Interior:

Footboard embellishers

Audi, BMW

Decorative bezels

Audi, BMW, Daimler, MAN, VW

Instrument panels and components

Audi, Ferrari, MAN, Porsche

Airbag shot channels

Porsche

Pillar bezels

BMW

Air duct components

Audi, BMW, Daimler

Complete trunk compartment components

BMW

Door carriers and panels

BMW, Ferrari, Peugeot

Centre consoles

Audi, BMW

Cup and cup holder

BMW

Seat components

Daimler, Ford

Kundenreferenzen

Exterieur:

■ Außenspiegelgehäuse

Audi, Daimler, GM, Hyundai,
Kia, Suzuki, VW

■ Hochglanzblenden mit Glasoptik

Jaguar

■ Scheinwerfergehäuse

Audi, BMW

Interieur:

■ Einstiegsleisten

Audi, BMW

■ Zierleisten

Audi, BMW, Daimler, MAN, VW

■ Instrumententafeln und Anbauteile

Audi, Ferrari, MAN, Porsche

■ Airbagschusskanäle

Porsche

■ Säulenverkleidungen

BMW

■ Luftführungsteile

Audi, BMW, Daimler

■ Komplette Gepäckraumverkleidungen

BMW

■ Türträger und -innenverkleidungen

BMW, Ferrari, Peugeot

■ Mittelkonsolen

Audi, BMW

■ Cup und Cupholder

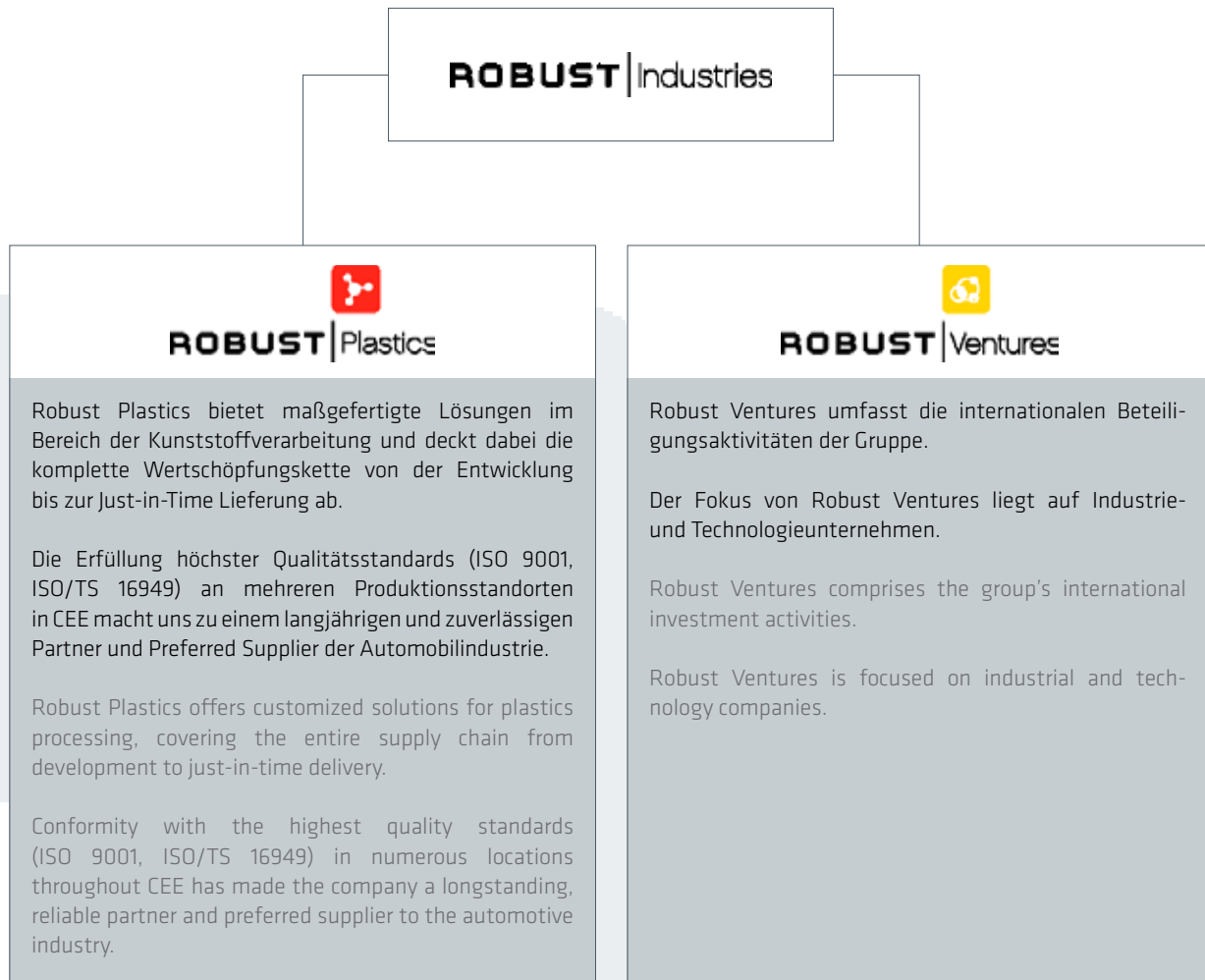
BMW

■ Sitzkomponenten

Daimler, Ford

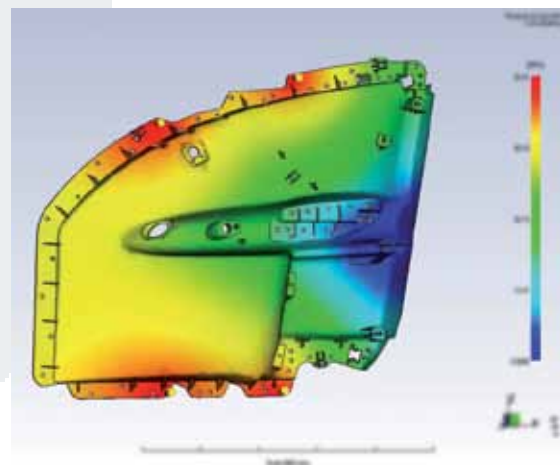


Business Units – für ganzheitliche Lösungen ... Business Units – for complete Solutions ...

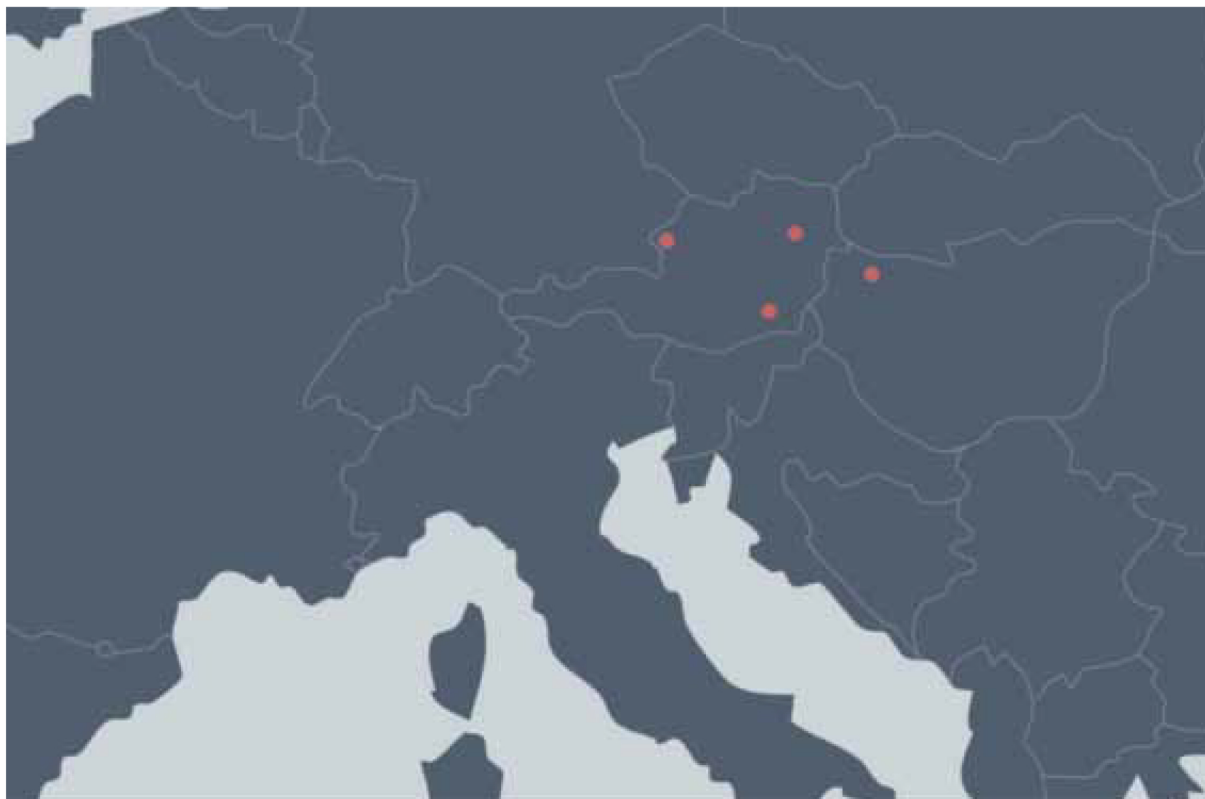


... covering the entire Supply Chain ... über die gesamte Wertschöpfungskette

Development	Produktentwicklung Product development
	Werkzeugentwicklung und -bau Mould design and manufacture
Production	Spritzguss Injection moulding
	Hohlkörperextrusion Blow moulding
Service	Assembling und Finishing Assembling and finishing



A member of Robust Industries



Robust Plastics GmbH
Hosnedlgasse 18
1220 Vienna, Austria
T | +43 1 258 15 25
F | +43 1 257 25 26
office@robust-plastics.com
www.robust-plastics.com

Werk Mattighofen
Unterlochner Straße 42
5230 Mattighofen, Austria
T | +43 7742 4242
F | +43 7742 3904

Robust Plastics Hungary Kft.
Csokas u. 5
9027 Győr, Hungary
T | +36 96 311 240
F | +36 96 319 387



AKG Plastics GmbH
Hosnedlgasse 18
1220 Vienna, Austria
T | +43 1 258 15 25
F | +43 1 257 25 26
office@akg.at
www.akg.at

Werk Wildon
Oberer Markt 111
8410 Wildon, Austria
T | +43 3182 32 61
F | +43 3182 71 42